

HIP Guard Tour System

Voice Prompt



Highlighted Flashlight

คู่มือการใช้งาน GT14 Magnet Guard Tour System

Date Storage
60,000 Record



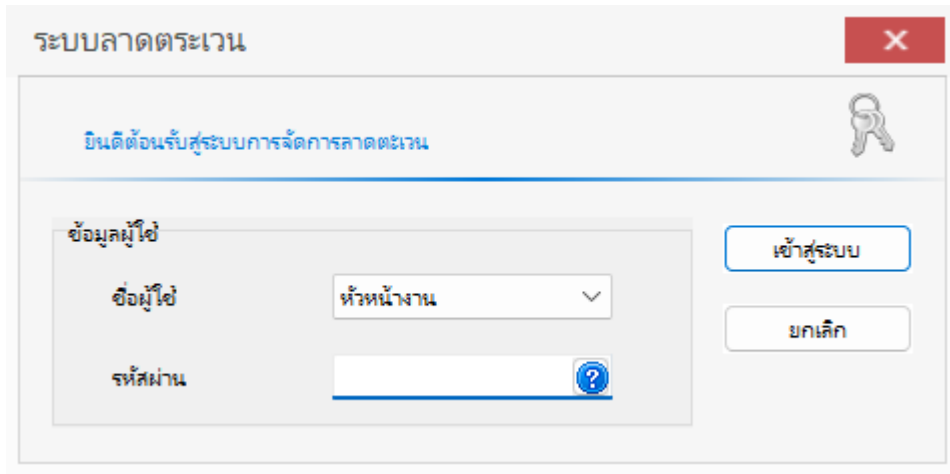
Water proof
IP67

เริ่มต้นการใช้งาน

เข้าสู่ระบบ

ใส่รหัสผ่าน “999” และ “เข้าสู่ระบบ“

* “999” คือรหัสผ่านเริ่มต้นสามารถเปลี่ยนรหัสผ่านที่หลังได้



ทำการเชื่อมต่อ GT14 เข้ากับคอมพิวเตอร์ ด้วยสาย USB
เพื่อทำการตั้งค่าใช้งานระบบ



Computer

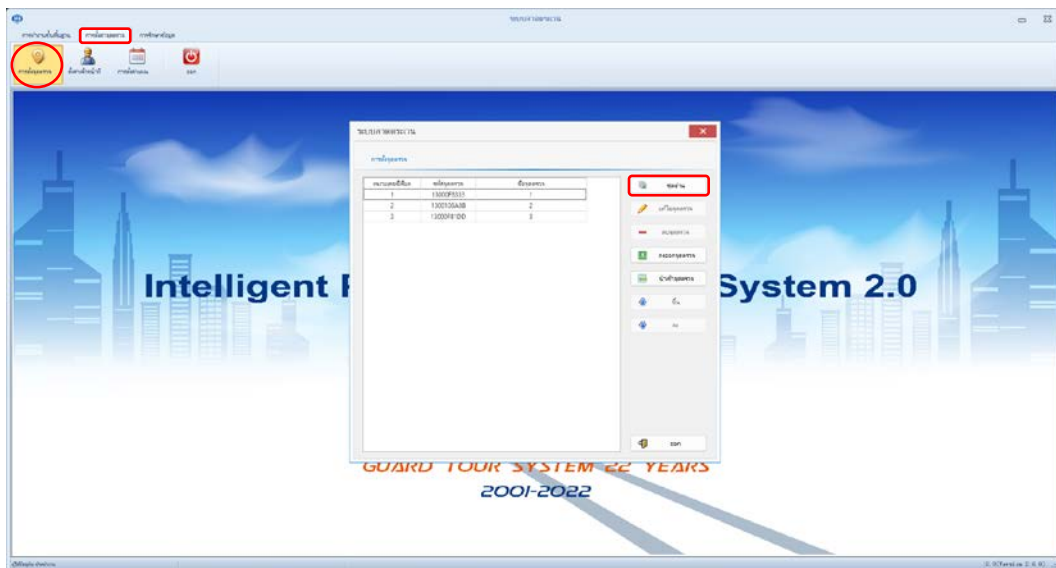
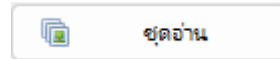
ขั้นตอนที่ 1 ทำการเพิ่มจุดตรวจ

เข้าเมนู > การตั้งค่าจุดตรวจ > การตั้งจุดตรวจ

1.1 นำเครื่อง GT14 อ่าน Tag จุดตรวจที่ต้องการจนครบทุก Tag

* อ่าน Tag ทั้งหมดควรทำการเรียง Tag ให้ดีเพื่อกัน Tag สลับจุด

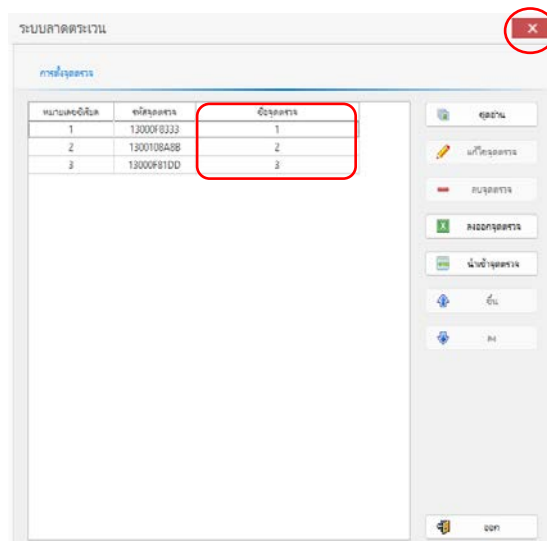
1.2 เมื่ออ่าน Tag จุดตรวจที่ต้องการครบแล้วคลิก



1.3 คลิกที่ชื่อจุดตรวจที่ต้องการและทำการตั้งชื่อ

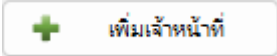
* Tag ที่อ่านไว้ จะเรียงหมายเลขกัน ควรเรียง Tag ไว้ตามการอ่าน

1.4 หลังจากตั้งชื่อจุดตรวจทั้งหมดแล้วทำการกดปิดหน้าต่างได้เลย

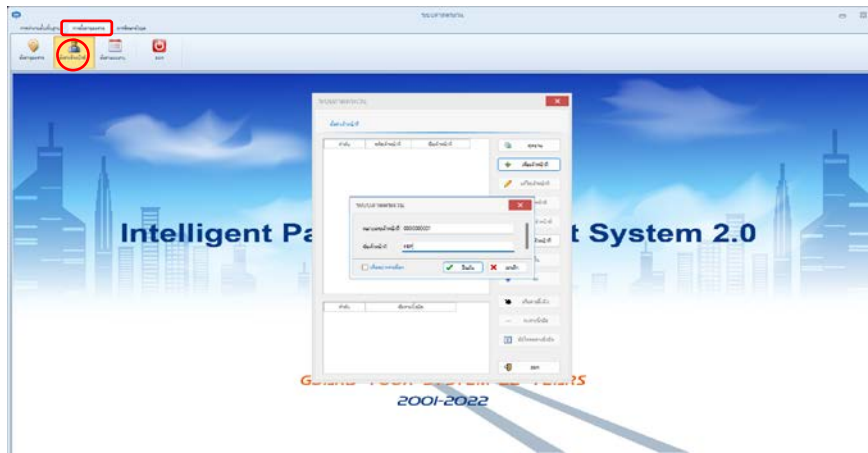


ขั้นตอนที่ 2 ทำการเพิ่มเจ้าหน้าที่

เข้าเมนู > การตั้งค่าจุดตรวจ > ตั้งค่าเจ้าหน้าที่

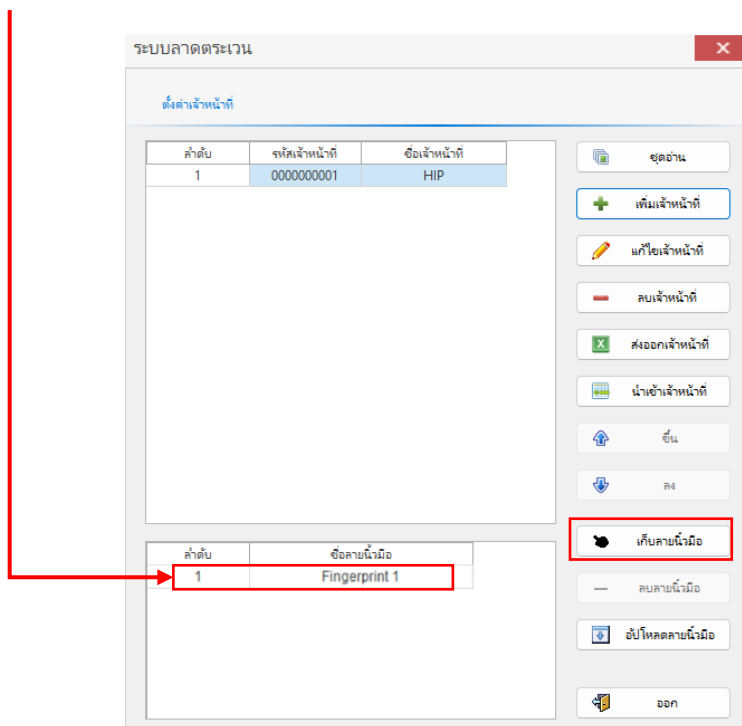
2.1 คลิก  **เพิ่มเจ้าหน้าที่** กรอกชื่อหมายเลขเจ้าหน้าที่ ต้องทำการกรอกจำนวน 10 หลักเช่น “0000000101”

2.2 เมื่ออ่าน Tag จุดตรวจที่ต้องการครบแล้วกด “ชุดอ่าน”



2.3 คลิก  **เก็บลายนิ้วมือ** เพื่อเพิ่มข้อมูลลายนิ้วมือและใช้นิ้วมือทาบบนที่ตัวเครื่อง GT14 จนจบขั้นตอน

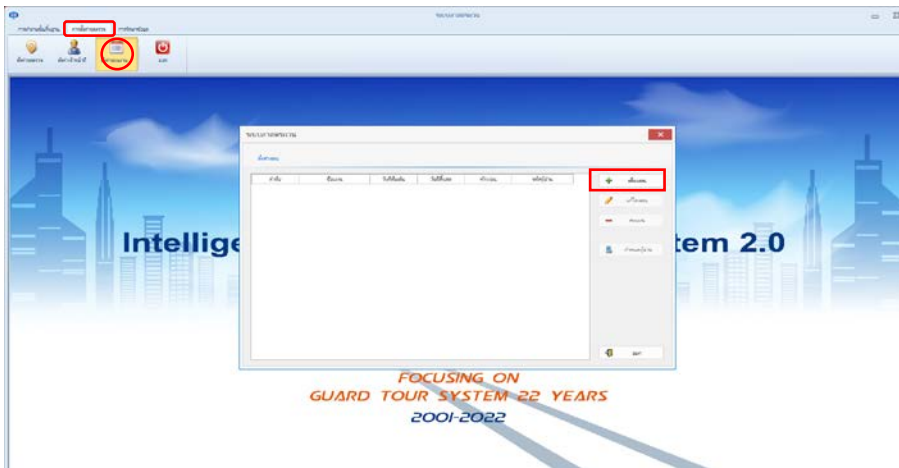
2.4 ทำการเปลี่ยนชื่อลายนิ้วมือ และกด ออก ได้เลย



ขั้นตอนที่ 3 ทำการเพิ่มแผนการทำงาน

เข้าเมนู > การตั้งค่าจุดตรวจ > ตั้งค่าแผนงาน

3.1 คลิก  **เพิ่มแผน** เพื่อเพิ่มข้อมูลสำเร็จให้เจ้าหน้าที่ออกลาดตระเวน



3.2 ทำการตั้งชื่อแผน และเลือกจุดตรวจที่ต้องการสร้างแผนการลาดตระเวน “เพิ่มที่เลือก” หรือกำหนดแบบทั้งหมด “เพิ่มทั้งหมด” หลังจากนั้นเลือก “กำหนดการเดินทางจุดตรวจ”

ระบบลาดตระเวน

ข้อมูลพื้นฐาน

ชื่อแผน อาคาร A วันที่เริ่มต้น 20/2/2023 วันที่สิ้นสุด ไม่มี

จุดตรวจ กำหนดการเดินทางจุดตรวจ

จุดตรวจที่เลือก

ลำดับ	ชื่อจุดตรวจ
1	DOOR1
2	DOOR2
3	DOOR3
4	DOOR4
5	DOOR5

จุดตรวจที่ไม่ได้เลือก

ลำดับ	ชื่อจุดตรวจ
-------	-------------

เพิ่มที่เลือก

เพิ่มทั้งหมด

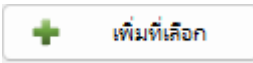
ลบที่เลือก

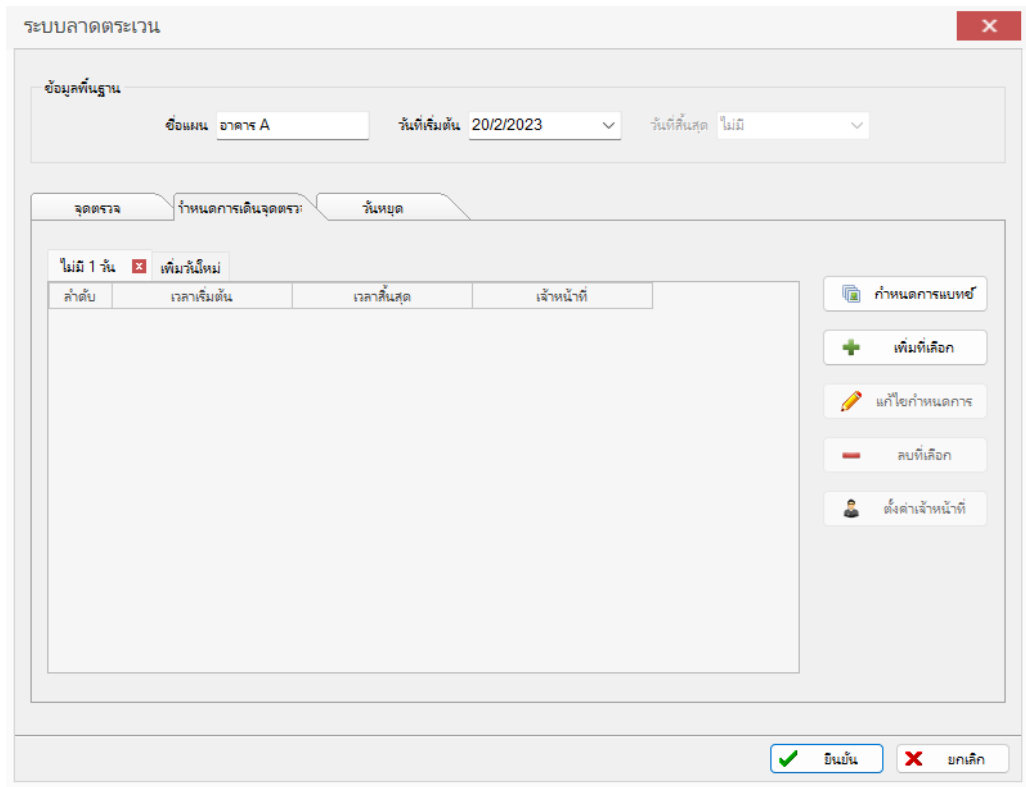
ลบทั้งหมด

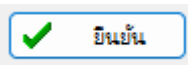
ขึ้น

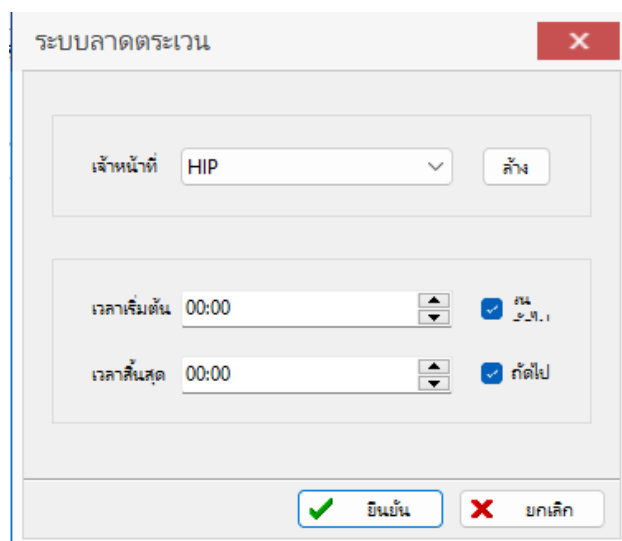
ลง

ยืนยัน ยกเลิก

3.3 กำหนดการเดินทางจุดตรวจ คลิก  เพื่อกำหนด ช่วงเวลาลาดตระเวน


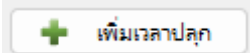


3.4 เลือกเจ้าหน้าที่ ที่จะให้ลาดตระเวน และทำการตั้งเวลา สำหรับการลาดตระเวนแต่ละรอบ เสร็จแล้วกด  และปิด หน้าต่าง เป็นการกำหนดการใช้งานเบื้องต้นเสร็จสิ้น

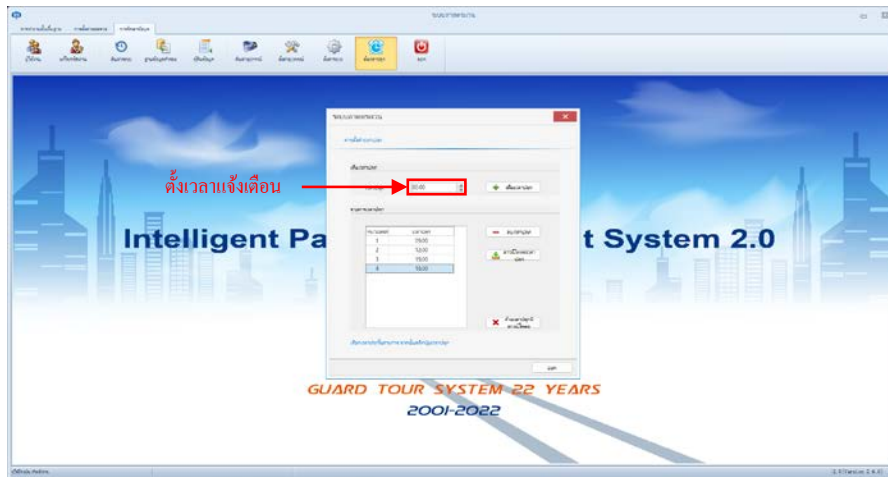


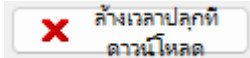
ขั้นตอนที่ 5 การตั้งเวลาการปฏิบัติหน้าที่

นำอุปกรณ์ GT14 เชื่อมต่อกับคอมพิวเตอร์

5.1 เลือกเมนู การรักษาข้อมูล >  ทำการตั้งเวลาการปฏิบัติหน้าที่ ตั้งเสร็จแล้ว คลิก 

5.2 เลือกเมนู  เพื่อนำเวลาที่กำหนดไว้ลงบนเครื่อง



5.3 หากต้องการจะล้างข้อมูลเวลาแจ้งเตือนปฏิบัติหน้าที่ให้
เลือกเมนู  เพื่อทำการลบข้อมูลเวลาปลุกออกจากเครื่อง